

MOUNTAIN **e** **MOTION**

Votre partenaire  **Husqvarna**[®]
BICYCLES



**FORFAITS
ENTRETIENS
RÉVISIONS**

FORFAITS PRESTATIONS



FORFAIT BRONZE



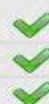
FORFAIT ARGENT



FORFAIT OR

SYSTEME DE DIRECTION

- Serrage du cintre
- Serrage de la potence
- Réglage du jeu de direction
- Graissage de la direction (ou changement)



TRANSMISSION

- Réglages des dérailleurs AV et AR
- Lubrification de la chaîne
- Lubrification des dérailleurs AV et AR
- Serrage des composants
- Remplacements des câbles et gaines de dérailleurs
- Dégraissage et nettoyage complet de la transmission
- Remplacement de la cassette
- Remplacement de la chaîne
- Graissage du boîtier de pédalier



FREINAGE

- Serrage des leviers de freins
- Réglages des étriers de freins
- Réglages de la garde et centrage
- Changement des patins ou plaquettes
- Changements des disques de freins
- Nettoyage des surfaces de freinage
- Purge des freins hydrauliques
- Remplacement des câbles et gaines de freins



ROUES ET PNEUMATIQUES

- Dévoilage des roues AV et AR
- Remplacement des pneus et chambres
- Gonflage des pneus
- Remplacement du liquide préventif
- Graissage des moyeux AV et AR
- Centrage de la roue et vérification de la tension des rayons



CADRE / PÉRIPHÉRIQUES

- Serrage de la selle et tige de selle
- Serrage des manivelles et pédales
- Contrôle visuel du cadre
- Contrôle visuel de la fourche
- Serrage du porte-bagage et gardes-boues
- Contrôle de l'éclairage
- Gonglage des suspensions
- Graissage de la tige de selle
- Remplacement de la guidoline
- Changements des piles de compteur
- Nettoyage complet du vélo
- Lustrage protecteur du cadre



POINTS DE CONTRÔLE

22

31

39

TARIF

38 € TTC

98 € TTC

148 € TTC

* Les forfaits ne comprennent que les opérations de main d'œuvre pour les prestations énoncées. Le prix des pièces nécessitant d'être remplacées est à ajouter au prix du forfait. Les prestations énoncées pour chaque forfait peuvent évoluer en fonction du type et composition du vélo en entretien. Le prix du forfait est appliqué pour le démontage et le remontage d'un vélo correctement entretenu par le passé. Un coût supplémentaire pourra être appliqué au forfait pour cause d'un manque d'entretien du vélo entraînant des actions supplémentaires.



Prestation : Changement cintre droit (type VTT, Ville)

Tarif : 20€

Contenu : démontage des accessoires du cintre (poignées, leviers de freins, sélecteur de vitesses...), changement du cintre, remontage des accessoires du cintre, réglages de position, vérification des couples de serrage. Réglages des freins et dérailleurs (si nécessaire).

Prestation : Changement cintre route

Tarif : 40€

Contenu : démontage des accessoires du cintre (guidoline, leviers...), changement du cintre, remontage des leviers, pose de la guidoline comprise, réglages de position, vérification des couples de serrage. Réglage des freins et dérailleurs (si nécessaire).

Prestation : Changement de potence

Tarif : 15€

Contenu : démontage des accessoires du cintre (si besoin), changement du potence, remontage des accessoires du cintre (si enlevés), réglages personnels, réglage du jeu de direction, vérification des couples de serrage.

Prestation : Changement selle / tige selle / collier selle

Tarif : 8€

Contenu : changement du composant et réglage personnel.

Prestation : Surfaçage / Taraudage de la boîte de pédalier

Tarif : 35€

Contenu : démontage du pédalier et du boîtier de pédalier, nettoyage/dégraissage de la boîte de pédalier, Taraudage de la boîte, nettoyage des copeaux, graissage de la boîte, remontage du boîtier de pédalier et du pédalier, vérification des couples de serrage.

***Conseils :** Le taraudage de la boîte de pédalier est nécessaire dès que le filetage de la boîte est endommagé. Le taraudage de la boîte va permettre de restaurer l'état des filetages de la boîte pour visser le boîtier de pédalier correctement et sans l'endommager. Pour éviter son endommagement, nous vous conseillons de procéder à son entretien/graisage tous les 2ans (ou 8 000 km) maximum. Une exposition à l'eau et la boue (par exemple usage VTT) aura tendance à l'endommager plus rapidement : un graissage un fois par an au minimum est alors conseillé.*



Prestation : Montage entretoise de direction

Tarif : 8€

Contenu : démontage de la potence, montage entretoise de direction, remontage de la potence, réglage du jeu de direction, vérification des couples de serrage.

Prestation : Coupe du pivot de fourche

Tarif : 12€

Contenu : démontage de la potence, coupe du pivot de fourche, montage entretoise de direction, remontage de la potence, réglage du jeu de direction, vérification des couples de serrage.

Prestation : Montage d'étoile AHEADSET

Tarif : 12€

Contenu : démontage de la potence, pose de l'étoile AHEADSET, remontage de la potence, réglage du jeu de direction, vérification des couples de serrage.

Prestation : Changement jeu de direction

Tarif : 25€

Contenu : démontage de la potence, dépose du jeu de direction, nettoyage de la douille de direction, graissage des cuvettes, montage du jeu de direction, remontage de la potence, réglage du jeu de direction, vérification des couples de serrage.

Conseils : Nous vous conseillons de faire effectuer l'entretien de la direction tous les 2 ans (ou 8000 km) maximum. Le manque des graissages des cuvettes conduit à un endommagement prématuré des roulements. En cas d'oxydation trop importante du roulement, celui-ci devra obligatoirement être changé en cas de démontage, et risque d'endommager la cuvette et le pivot de fourche.

Prestation : Réglage jeu de direction

Tarif : 8€

Contenu : réglage du jeu de direction, vérification des couples de serrage.

Conseils : Faites procéder au réglage du jeu de direction dès que la direction présente du jeu pour ne pas endommager les roulements de direction.



Prestation : Changement ou Montage d'une roue libre ou cassette

Tarif : 9€

Contenu : Dépose de la roue libre ou cassette, nettoyage/dégraissage du corps de roue libre, montage de la cassette ou roue libre, vérification du couple de serrage, vérification du réglage des vitesses.

Prestation : Changement de chaine (avec attache rapide ou axe)

Tarif : 10€

Contenu : Dépose de la chaine, calcul de la longueur de chaine, pose de la chaine, vérification du réglage des vitesses.

Conseils : pensez à lubrifier correctement votre chaine pour optimiser son rendement et la préserver plus longtemps. Utilisez le bon lubrifiant pour ne pas attirer la poussière ou que le lubrifiant adhère à la chaine en conditions humides.

Prestation : Changement plateaux

Tarif : 20€

Contenu : Démontage du pédalier (si nécessaire), changement des plateaux, vérification des couples de serrage, vérification du réglage des vitesses.

Conseils : Nous vous conseillons de faire procéder au changement de votre chaine tous les 4000 km (utilisation route) ou 1000 km* (utilisation VTT) ou 2000 km* (utilisation VAE). Un contrôleur d'usure de chaine vous permet de savoir à quel moment votre chaine doit être changée. Une chaine usée peut endommager votre cassette, vos roulettes de dérailleur, et vos plateaux prématurément. Si vous ne changez pas votre chaine au bon moment, le changement de l'ensemble de ces éléments seront nécessaires.*

Si le changement de la chaine est fait au bon moment :

La cassette devra être changée lors de l'installation de votre 2^{ème} chaine (environ 8000 km pour utilisation route)*

** Ces données kilométriques sont données à titre indicatifs. L'utilisation et la qualité des composants font partie des variables susceptibles de modifier cette estimation.*

Prestation : Réglages du dérailleur AV ou AR

Tarif : 9€

Contenu : vérification de l'usure de chaine, vérification du réglage des butées, vérification du réglage de la vis B, ajustement des vitesses, lubrification de la transmission.

Prestation : Réglages des dérailleurs AV et AR

Tarif : 17€

Contenu : vérification de l'usure de chaîne, vérification du réglage des butées (sur dérailleurs AV et AR), vérification du réglage de la vis B, ajustement des vitesses (sur dérailleurs AV et AR), synchronisation parfaite des 2 dérailleurs et vérification de l'alignement correct de la chaîne, lubrification de la transmission.

Conseils : Pour un réglage parfait du changement de vitesses, les éléments qui composent la transmission (la cassette, la chaîne, les dérailleurs, le pédalier, le boîtier de pédalier, la câblerie, les sélecteurs de vitesses) ne doivent pas présenter une usure excessive.

Un mauvais réglage des vitesses peut abîmer l'un des composants de la transmission. Une chaîne qui « gratte » entre deux vitesses peut par exemple user prématurément la chaîne mais aussi la cassette.

Prestation : Changement de dérailleur (AV ou AR) + réglages

Tarif : 16 €

Contenu : Dépose du dérailleur, contrôle de l'alignement de la patte de dérailleur, changement du câble de dérailleur (si nécessaire), montage du dérailleur, vérification des couples de serrage, réglages complets du dérailleur, lubrification de la chaîne.

Prestation : Changement patte de dérailleur + réglages

Tarif : 17 €

Contenu : Démontage du dérailleur, changement patte de dérailleur, contrôle de l'alignement de la patte de dérailleur, montage du dérailleur, vérification des couples de serrage, réglages complets du dérailleur, lubrification de la chaîne.

Prestation : Dégauchissage patte de dérailleur + réglages

Tarif : 20 €

Contenu : Démontage du dérailleur, dégauchissage de la patte de dérailleur, montage du dérailleur, vérification des couples de serrage, réglages complets du dérailleur, lubrification de la chaîne.

Conseils : un mauvais passage de vitesses peut être causé parce que la patte de dérailleur est tordue. La patte de dérailleur peut ne plus être dans l'axe pour plusieurs raisons (une chute ou un choc par exemple) ou tout simplement normalement avec l'utilisation. C'est pour cette raison qu'il est indispensable de contrôler la patte de dérailleur pour s'assurer d'un bon changement de vitesses. Si la patte est tordue, il est possible de la dégauchir. Si cette action n'est pas possible parce que trop tordue, il est alors nécessaire de la changer.

Prestation : Changement galets de dérailleur

Tarif : 14 €

Contenu : Changement des galets de dérailleurs, vérification des couples de serrage, vérification du réglage du dérailleur AR, lubrification de la chaîne.

Prestation : Changement / Graissage boîtier de pédalier

Tarif : 25 €

Contenu : démontage du pédalier et du boîtier de pédalier, nettoyage/dégraissage de la boîte de pédalier, graissage de la boîte, remontage du boîtier de pédalier et du pédalier, vérification des couples de serrage.

Conseils : Nous vous conseillons de procéder au changement/graissage du boîtier tous les 2ans (ou 8 000 km) maximum. Une exposition à l'eau et la boue (par exemple usage VTT) aura tendance à l'endommager plus rapidement : un graissage un fois par an au minimum est alors conseillé.

Prestation : Serrage du boîtier de pédalier

Tarif : 15 €

Contenu : Démontage de la manivelle et du pédalier, serrage du boîtier de pédalier, graissage de l'axe, montage de la manivelle et du pédalier, réglable du jeu de pédalier, vérification des couples de serrage.

Prestation : Changement d'une manivelle

Tarif : 10 €

Contenu : Dépose de la manivelle, graissage de l'axe, montage de la manivelle, réglable du jeu de pédalier, vérification des couples de serrage.

Prestation : Taraudage manivelles

Tarif : 12 €

Contenu : Taraudage des manivelles.

Conseils : le taraudage permet de remettre en état le filet des manivelles.

Prestation : Changement d'un sélecteur de vitesse VTT / Ville + réglages

Tarif : 16 €

Contenu : Dépose de la câblerie, démontage des accessoires du cintre (si nécessaire), changement du sélecteur de vitesses, montage de la câblerie et des accessoires du cintre, réglage complet des vitesses.

Prestation : Changement gaine de dérailleur et câble de dérailleur (AV ou AR)

Tarif : 12 €

Contenu : Changement du câble et gaine de dérailleur, réglage complet des vitesses.

Conseils : le changement du câble et d'une gaine doit se faire ensemble. Changer un câble avec une gaine usée n'a aucune utilité et améliorera peu le passage des vitesses. La gaine usée risque alors d'endommager très rapidement le câble neuf.

Forfait : Montage d'un groupe complet

Sur devis

Contenu : Montage du groupe complet composé des sélecteurs de vitesses, des freins AV et AR, des dérailleurs AV et AR, de la câblerie, du boîtier de pédalier, du pédalier et de la chaîne. Réglage complet de la transmission et des freins.

Forfait : Changement kit transmission cassette + chaîne

Tarif : 18 €

Contenu : Dépose de la roue libre ou cassette, nettoyage/dégraissage du corps de roue libre, montage de la cassette ou roue libre, vérification du couple de serrage. Dépose de la chaîne, calcul de la longueur de chaîne, pose de la chaîne, vérification du réglage des vitesses.

Forfait : Changement kit transmission cassette + chaîne + plateaux

Tarif : 40 €

Contenu : Dépose de la roue libre ou cassette, nettoyage/dégraissage du corps de roue libre, montage de la cassette ou roue libre, vérification du couple de serrage. Démontage du pédalier (si nécessaire), changement des plateaux, vérification des couples de serrage. Dépose de la chaîne, calcul de la longueur de chaîne, pose de la chaîne, vérification du réglage des vitesses.

Forfait : Changement kit gaines + câbles de dérailleurs AV et AR + réglages

Tarif : 25 €

Contenu : Changement des câbles et gaines des dérailleurs AV et AR, réglage complet des vitesses.



Prestation : Réglages Frein (AV ou AR)

Tarif : 8€

Contenu : Ajustement des patins, centrage de l'étrier, ajustement de la tension du câble, vérification des couples de serrage.

Conseils : Le réglage du frein est nécessaire pour pouvoir bénéficier de bonnes conditions de freinage, et éviter toute usure prématurée des patins.

Prestation : Changement des plaquettes de frein + réglages

Tarif : 10€

Contenu : Écartement des pistons, changement des plaquettes de freins, réglage de l'étrier de frein et de la garde.

Conseils : Changez vos plaquettes au bon moment pour ne pas endommager votre disque et profiter d'un bon freinage. Le changement des plaquettes nécessaire à partir du moment où il reste 2mm de matière.

Prestation : Changement des patins de frein (AV ou AR) + réglages

Tarif : 10€

Contenu : Nettoyage de la paroi de freinage (si nécessaire), changement des patins de freins, centrage de l'étrier, ajustement de la tension du câble, vérification des couples de serrage, procédure de rodage du frein (si nécessaire).

Conseils : Changez vos patins au bon moment pour éviter que la paroi de la jante ne soit endommagée et pour conserver un bon freinage. Le changement des patins est nécessaire dès que vous avez atteint le témoin d'usure visible sur le patin.

Prestation : Changement d'un disque de frein

Tarif : 10€

Contenu : Dépose du disque de frein, installation du nouveau disque, vérification des couples de serrage, écartement des pistons, réglage de l'étrier de frein et de la garde, procédure de rodage du frein.

Conseils : Changez vos disques au bon moment afin de conserver de bonnes conditions de freinage et éviter tout accident. Le disque doit obligatoirement être changé en cas de surchauffe (jaunissement du disque), s'il présente des traces de rayures, des fissures ou s'il est tordu.

Prestation : Purge d'un frein hydraulique (AV ou AR)

Tarif : 25€

Contenu : Démontage de la roue et des plaquettes, purge complète du frein avec huile neuve, élimination des bulles d'air restantes au niveau du maître-cylindre et de l'étrier, purge par gravité (selon le système et si nécessaire), lavage de l'étrier et du maître-cylindre, montage des plaquettes, réglage de l'étrier et de la garde, procédure de rodage du système hydraulique.

***Note :** La purge est réalisée uniquement avec des huiles minérales ou DOT de qualité conseillée par le constructeur du frein. Huile comprise dans le prix de la prestation. Le lavage des composants est réalisé avec des produits biodégradables. L'élimination des huiles usagées par notre magasin est comprise dans le prix de la prestation.*

***Conseils :** La purge des freins est à réaliser tous les ans pour remplacer le liquide ayant chauffé avec le freinage et ainsi éviter que le frein devienne spongieux (sensation de levier mou).*

Prestation : Changement d'un étrier de frein

Tarif : 18 €

Contenu : Démontage de la câblerie, changement de l'étrier de frein, montage de la câblerie, réglages complets de l'étrier de frein.

Prestation : Changement d'un frein à tambour / Roller Brake

Tarif : 25 €

Contenu : Démontage de la roue et de la câblerie, changement du frein, montage de la câblerie et de la roue, réglages complets du frein.

***Conseils :** Pensez au graissage de votre frein Roller Brake pour préserver de bonnes performances de freinage.*

Prestation : Changement d'un levier de frein VTT à câble

Tarif : 18 €

Contenu : Démontage de la poignée et de la câblerie, changement du levier de frein, montage de la poignée et de la câblerie, réglage complet du frein.

Prestation : Montage de frein hydraulique (AV ou AR)

Tarif : 20 €

Contenu : Dépose des accessoires, changement de l'étrier de frein et du maître-cylindre, recoupe de la durite à la longueur idéale, réglage de l'étrier et de la garde, vérification des couples de serrage, purge (si nécessaire).

Prestation : Changement d'une manette STI / ERGOPOWER (vélo de route)

Tarif : 30 €

Contenu : démontage de la guidoline et de la câblerie, changement de la manette, pose de la guidoline comprise, vérification des couples de serrage. Réglage du frein et dérailleur.

Prestation : Changement gaine de frein et câble de frein (AV ou AR)

Tarif : 12 €

Contenu : Changement du câble et de la gaine de frein, réglage complet du frein.

Conseils : le changement du câble et d'une gaine doit se faire ensemble. Changer un câble avec une gaine usée n'a aucune utilité et améliorera peu la performance de freinage. La gaine usée risque alors d'endommager très rapidement le câble neuf.

Prestation : Changement durite de frein hydraulique / ou Etrier /ou Levier

Tarif : 30 €

Contenu : Changement du composant, recoupe de la durite, purge complète du système, vérification des couples de serrage, réglage complet du frein.

Forfait : Changement des plaquettes + purge des freins (AV ou AR)

Tarif : 30 €

Contenu : Démontage de la roue et des plaquettes, purge complète du frein avec huile neuve, élimination des bulles d'air restantes au niveau du maître-cylindre et de l'étrier, purge par gravité (selon le système et si nécessaire), graissage des pistons, lavage de l'étrier et du maître-cylindre, montage des plaquettes, réglage de l'étrier et de la garde, procédure de rodage du système hydraulique.

Forfait : Remise en état complète des freins à câbles AV et AR

Tarif : 35 €

Contenu : Changement des étriers (si nécessaire), changement des patins de freins, changement de la câblerie, nettoyage des parois de jantes (ou changement des disques de freins), vérifications des couples de serrage et réglage complet du système de freinage.



Prestation : Changement d'un pneu ou chambre à air

Tarif : 8 €

Contenu : Démontage du pneu et de la chambre à air, vérification du fond de jante et de la paroi interne de la jante, diagnostic en cas de crevaison, remontage de la chambre à air et du pneu, gonflage de la chambre à air.

Conseils : la vérification du fond de jante et de la paroi de la jante est une étape oubliée lors du changement d'une chambre à air. Pourtant, ces éléments représentent plus de 50% des cas de crevaison. Pensez également à changer votre pneu lorsqu'il est usé. Les chambres à air sont à remplacer tous les 2 ans car elles prennent de la porosité avec le temps.

Prestation : Changement pneu ou chambre à air (VAE, Nexus, Rollerbrake)

Tarif : 18 €

Contenu : Démontage du pneu et de la chambre à air, vérification du fond de jante et de la paroi interne de la jante, diagnostic en cas de crevaison, remontage de la chambre à air et du pneu, gonflage de la chambre à air.

Note : l'intervention sur un VAE équipé d'un moteur sur roue arrière, sur un vélo équipé d'un changement de vitesse intégré ou possédant des freins Rollerbrake, nécessite le démontage de nombreux éléments externe pour pouvoir ôter la roue.

Prestation : Montage d'un boyau

Tarif : 20 €

Contenu : Décollage du boyau, nettoyage de l'ancienne colle, encollage du boyau, encollage de la jante, collage du boyau à la jante, gonflage et alignement du boyau, séchage.

Prestation : Montage pneu Tubeless ou Changement liquide préventif UST

Tarif : 10 €

Contenu : montage du pneu tubeless et de la valve tubeless, ajout du liquide préventif, gonflage de la roue.

Conseils : le liquide préventif sèche plus ou moins rapidement selon les conditions extérieures. Son changement est nécessaire tous les 6 mois environ pour éviter l'air de s'échapper sur les pneus tubeless ready, et garantir la réparation de la crevaison en cas de perforation.

Prestation : Changement de roue AV

Tarif : 8 €

Contenu : Démontage du pneu et de la chambre à air, montage du fond de jante sur la nouvelle jante, montage du pneu et de la chambre à air, gonflage de la chambre à air, montage de la roue, centrage de la roue et ajustement du frein.

Prestation : Changement de roue AR

Tarif : 16 €

Contenu : démontage du pneu, de la chambre à air et de la cassette, montage du fond de jante sur la nouvelle jante, montage du pneu, de la chambre à air et de la cassette, gonflage de la chambre à air, montage de la roue, centrage de la roue et ajustement du frein et du dérailleur arrière.

Prestation : Changement de roue (Nexus, Rollerbrake)

Tarif : 20 €

Contenu : démontage du pneu, de la chambre à air et de la cassette, montage du fond de jante sur la nouvelle jante, montage du pneu, de la chambre à air et de la cassette, gonflage de la chambre à air, montage de la roue, centrage de la roue et ajustement du frein et du système de vitesses.

Prestation : Dévoilage d'une roue

Tarif : 10 €

Contenu : dévoilage de la roue.

Conseils : Pensez à faire dévoiler vos roues régulièrement (au moins 1 fois par an ou tous les 2000 km). La roue prend naturellement du voile avec les chocs importants ou même les micro-secousses qui desserrent les têtes de rayon. Un mauvais équilibre de la roue peut entraîner la casse des rayons bien avant que la roue touche vos patins.

Prestation : Dévoilage d'une roue + Saut

Tarif : 20 €

Contenu : dévoilage et saut de la roue.

Conseils : Le saut de la roue peut entraîner une usure excessive du pneu.

Prestation : Changement des roulements d'une roue AV

Tarif : 20 €

Contenu : extraction des anciens roulements, installation des roulements neufs à la presse, réglage du jeu de la roue.

Conseils : L'usure du roulement est constatée lors de l'apparition de jeu au niveau de l'axe de roue. Le manque de lubrification des roulements lors d'une utilisation en conditions humides peut causer une usure prématurée conduisant à un blocage du roulement.

Prestation : Changement des roulements d'une roue AR

Tarif : 25 €

Contenu : extraction des anciens roulements, démontage de la cassette et du corps de roue libre (si nécessaire), installation des roulements neufs à la presse, graissage et remontage du corps de roue libre et de la cassette, vérification des couples de serrage, réglage du jeu de la roue.

Prestation : Serrage moyeu

Tarif : 8 €

Contenu : Serrage du moyeu et réglage du jeu de la roue

Conseils : le serrage du moyeu est conseillé dès l'apparition du jeu au niveau de l'axe.

Prestation : Graissage moyeu / Changement billes

Tarif : 19 €

Contenu : Démontage des écrous/contre-écrous et de l'axe, dépose des billes usagées, dégraissage et graissage de la cuvette, placement des billes, remontage de l'ensemble axe/écrous, réglage du jeu de roue.

Conseils : le graissage du moyeu est à effectuer tous les 3 ans ou 10 000 km. La qualité des billes et les conditions humides ont une incidence importante sur l'usure des billes. Un entretien plus régulier devra alors être effectué. Lors que les billes sont usées et qu'il n'est pas possible de resserrer le moyeu, le changement des billes est indispensable pour ne pas endommager le moyeu ou éviter toute casse de l'axe de roue.

Prestation : Changement / Graissage corps de roue libre

Tarif : 25 €

Contenu : démontage de la cassette et du corps de roue libre (si nécessaire), graissage et remontage du corps de roue libre et de la cassette, vérification des couples de serrage, réglage du jeu de la roue.

Conseils : le graissage du corps de roue libre doit être effectué régulièrement afin d'éviter tout endommagement de ce composant.

Prestation : Changement de rayons (maximum 3 rayons) + dévoilage

Tarif : 19 €

Contenu : démontage des accessoires si nécessaire (cassette, disque de freins, etc...), démontage du pneu, du fond de jante et de la chambre à air, changement des rayons, dévoilage de la roue, remontage de tous les accessoires.

Note : si la roue présente plus de 3 rayons cassés, celle-ci doit impérativement être changée car le déséquilibre de tension réparti sur les autres rayons est irréversible (cela nécessiterait le changement de l'ensemble des rayons à condition que la jante ne soit pas endommagée.)

Forfait : Changement de jante ou de moyeu / Rayonnage complet

Sur devis

Contenu : calcul de la longueur des rayons, rayonnage complet de la roue, équilibrage de la roue, centrage/saut/dévoilage de la roue.

Note : Nous effectuons différents montages de roues à la carte sur demande. L'équilibrage de la roue est effectué à l'aide d'un tensiomètre et d'un centreur de roue professionnel.



PRESTATIONS
ACCESSOIRES

Prestation : Montage d'un accessoire (porte bidons, béquille ...)

Tarif : 4 €

Contenu : Montage de l'accessoire. Installation et réglages.

Prestation : Changement des poignées

Tarif : 4 €

Contenu : Montage des poignées (avec ou sans collier de serrage Lock-on).

Prestation : Changement de pédales ou de cales automatiques

Tarif : 5 €

Contenu : Montage des pédales ou pose de cales automatiques.

Conseils : Pour le réglage parfait de vos cales et éviter toutes douleurs aux pieds, nous proposons en complément « l'étude posturale – réglages des cales ».

Prestation : Pose d'un compteur avec fil + réglages

Tarif : 10 €

Contenu : Pose du compteur sur votre vélo, orientation du support, pose du capteur, de l'aimant et passage du câble. Réglages et configuration complète du compteur.

Prestation : Pose d'un compteur sans fil + réglages

Tarif : 8 €

Contenu : Pose du compteur sur votre vélo, orientation du support, pose du capteur et de l'aimant. Réglages et configuration complète du compteur.

Prestation : Pose de la guidoline

Tarif : 14 €

Contenu : Nettoyage du cintre et pose de la guidoline sur le cintre.

Prestation : Pose d'un porte bagage

Tarif : 15 €

Contenu : Pose du porte bagage, réglages et vérifications des couples de serrage.

Prestation : Pose de garde-boues

Tarif : 15 €

Contenu : Taraudage des orifices du cadre (si non filetés), pose des garde-boues, réglages et vérifications des couples de serrage.

Prestation : Pose d'un porte bébé

Tarif : 10 €

Contenu : Installation du support, réglages et vérifications des couples de serrage, pose du porte bébé.

Prestation : Pose d'un panier

Tarif : 10 €

Contenu : Installation du support, réglages et vérifications des couples de serrage, pose du panier.

Prestation : Remplacement Kit éclairage dynamo

Tarif : 35 €

Contenu : installation de la dynamo, installation du/des l'éclairage(s), passage des câbles, vérification des couples de serrage et réglages.

Prestation : Changement de phare AV ou AR ou dynamo

Tarif : 10 €

Contenu : changement du phare ou de la dynamo, réglages.

Prestation : Changement d'ampoule

Tarif : 5 €

Contenu : changement de l'ampoule de l'éclairage.



Prestation : Nettoyage général du vélo

Tarif : 15 €

Contenu : Nettoyage général du vélo et des composants

Conseils : Nous vous proposons cette prestation pour le nettoyage de votre vélo lorsque vous n'avez pas le temps de vous en occuper. Si vous souhaitez nous déposer votre vélo en réparation et qu'il est sale, nous vous proposons cette prestation avant de procéder aux réglages.

Prestation : Nettoyage de la transmission

Tarif : 25 €

Contenu : Dégraissage de la chaîne, de la cassette, des plateaux et des dérailleurs. Nettoyage et lubrification de ces composants. Cette prestation n'inclut pas le démontage de ces composants.

Conseils : Idéal pour que votre transmission puisse fonctionner dans de bonnes conditions et éviter de l'endommager.

Prestation : Nettoyage complet du vélo et de la transmission

Tarif : 40 €

Contenu : Nettoyage en totalité du cadre, des composants, dégraissage de la transmission, lubrification de la transmission, lustrage protecteur du cadre et de la fourche. Cette prestation n'inclut pas le démontage des composants du vélo.

Conseils : Parfait pour rendre totalement propre votre vélo.

La motorisation STEPS E8000 est au centre de l'attention portée par les ingénieurs Shimano. Ainsi, celle-ci bénéficie régulièrement de mises à jour afin de faire évoluer le système et le rendre compatible aux dernières innovations en la matière. Les options de l'outil de diagnostic et eTube sont nombreuses. Il est en effet possible d'adapter le comportement du vélo à son utilisation ou encore personnaliser certaines fonctions.



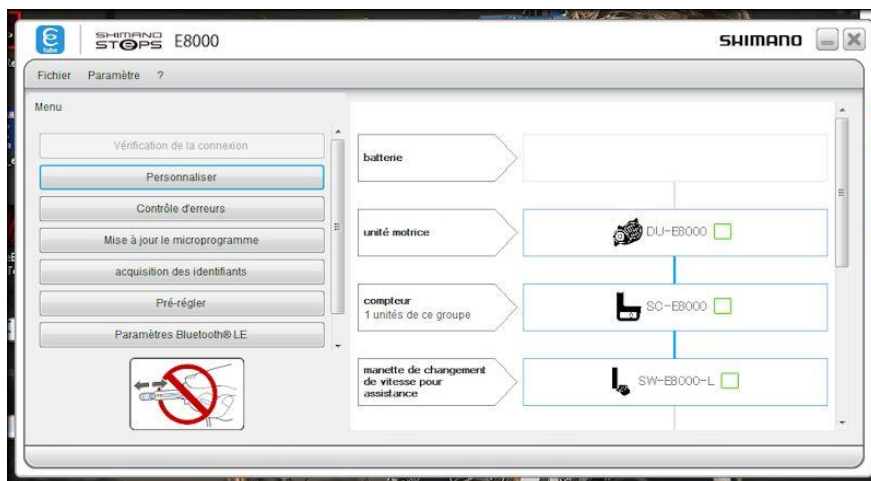
1) Contrôle de la configuration de votre VAE :

Une fois votre vélo connecté, nous pouvons vérifier le bon fonctionnement de tous les composants de la motorisation. Si une erreur s'est produite sur l'un des composants, il nous sera possible de restaurer le logiciel de l'un des composants.

2) Diagnostic de vos composants STEPS :

Le logiciel nous permet de voir si les composants du système bénéficient de la dernière mise à jour ou si il y a des erreurs détectées. En cas de dysfonctionnement, le code erreur affiché nous permet de connaître les causes du problème, mais l'utilisation du logiciel va proposer une étude plus poussée nous permettant de le localiser plus précisément et de le résoudre.

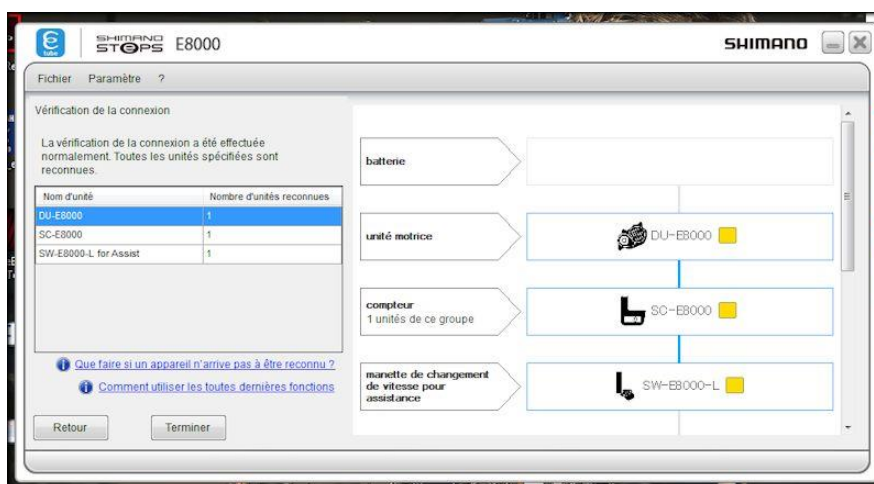
Le logiciel nous permet d'intervenir sur votre motorisation STEPS, mais également sur votre transmission Di2 ou votre fourche FOX ICD si le vélo en est équipé.



3) Mise à jour de vos composants STEPS :

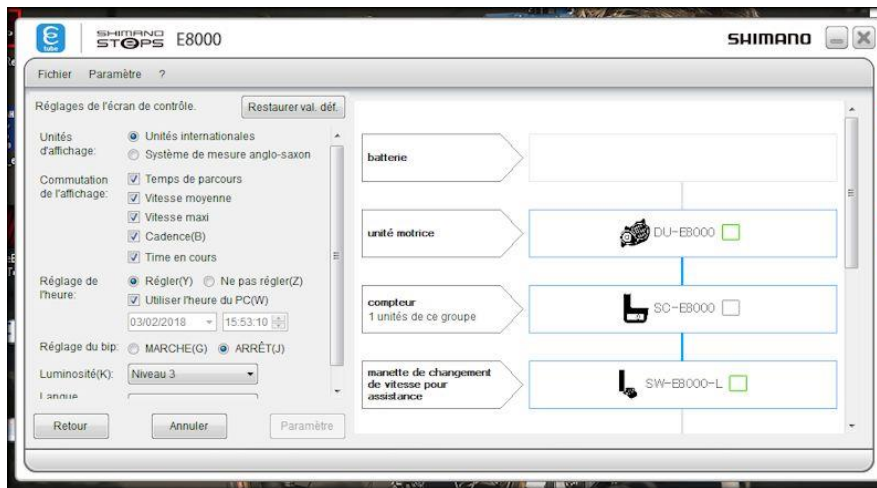
La mise à jour des composants doit régulièrement être effectuée, bien qu'elle ne soit pas obligatoire au fonctionnement du système. La mise à jour doit être effectuée pour plusieurs raisons :

- La correction d'une erreur constatée suite à la mise sur le marché du système.
- Amélioration des performances d'un des composants du système (amélioration des performances du moteur, meilleure progressivité, amélioration de l'autonomie).
- Ajout de fonctions au système existant.
- Assurer la compatibilité des éléments lorsque qu'un nouveau composant est ajouté au système.



4) Configuration des paramètres systèmes :

Nous pouvons paramétrer les principaux paramètres tel que la langue, l'activation du bip, la luminosité de l'écran, etc ... ou encore ajouter ou masquer certaines indications. La console de E8000 étant compatible Bluetooth, il est également possible de générer un mot de passe.



5) Personnalisation du profil d'utilisation :

La personnalisation des différents modes d'assistance sur le STEPS MTB va vous permettre d'adapter le comportement du moteur à votre conduite. Pour rappel, vous disposez de 3 modes d'assistance.

Prestation : Forfait "ENTRETIEN / DIAGNOSTIC" de la motorisation SHIMANO STEPS E8000

Contenu :

- **Contrôle général de fonctionnement et de roulage :**

- // Mise en marche et arrêt sur l'ordinateur de bord et la batterie
- // Fonction « Aide à la marche »
- // Position de montage du capteur de vitesse et de l'aimant de rayons

- **Logiciel :**

- // Contrôle de l'actualité du logiciel, et mise à jour si nécessaire
- Diagnostic de tous les composants du système

- **Ordinateur de bord et unité de commande :**

- // Contrôle des contacts (si non endommagés, corrodés ou salis)
- // Contrôle des fonctions des touches

- **Drive Unit, vérifications :**

- // Vissage à l'interface sur le cadre
- // Support plateau
- // Usure du plateau
- // Saleté éliminée derrière le plateau du pédalier

- **Batterie et support, vérifications :**

- // Batterie (endommagement)
- // Support (stabilité, complétude)
- // Contacts non déformés
- // Touche « ON / OFF » et film de la touche (fonctionnement, fixation, collage)
- // Capot du connecteur (présent, fonctionnement)

- **Contrôle des vissages**

- **Réglages personnalisés du mode d'utilisation.**

- **Autres réglages**

- **Test dynamique d'usage.**

- **Remise d'un rapport de diagnostic et d'utilisation.**

Coût de la prestation (hors forfait) : 35 € TTC

Coût de la prestation (avec forfait*) : 25 € TTC